

syride

DOSSIER DE PRESSE



syride

**La technologie Syride au service du parapente :
l'alti vario GPS le plus léger et le moins cher du marché**

SYRIDE : start-up française qui conçoit, développe et commercialise des instruments innovants permettant d'analyser et de comparer sa performance sportive avec les pratiquants du monde entier.

SYS'KY : instrument « made in France » qui analyse la performance des parapentistes sur une plateforme web communautaire.

COMMUNIQUE DE PRESSE, Grenoble, FRANCE le 1^{er} février 2012 : Syride annonce la sortie de son instrument le « Sys'ky » disponible sur le site <http://parapente.syride.com/> à partir du 1^{er} avril 2012.


Le Sys'ky est un instrument de vol léger (100gr) et profilé (12,5 x 10,5 x 2 cm), il est l'aboutissement de 2 années de recherche dédiées aux besoins croissants des parapentistes souhaitant réaliser un suivi détaillé de leur pratique afin de progresser mieux, et surtout plus rapidement.

Cet alti vario GPS marque une rupture avec la concurrence, il est moins cher, plus léger, plus précis et plus réactif, il contient également des composants de dernière génération intégrant la capture de mouvement. Il est associé à une plateforme web unique permettant d'avoir un profil intégrant des indicateurs de performance spécifique aux parapentistes pouvant être partagés avec les utilisateurs du monde entier ! Ces informations permettent aux parapentistes d'identifier leurs atouts et leurs faiblesses en se comparant au reste de la communauté. Ils peuvent également comparer leur matériel, se fixer des objectifs, suivre leur progression...

A PROPOS DU SYS'KY



Le Sys'ky est composé de deux sous-ensembles : la **base** et le **module**

- La **base** est une partie souple, légère (30gr) et très résistante que nous recommandons de positionner sur l'élèveur (au niveau du maillon principal). Elle permet de positionner, maintenir et sécuriser le module pendant le vol.
- 
- Le **module** contient l'électronique embarquée, il remplit plusieurs fonctions :
 - Il enregistre les données relatives au vol : position / vario / accélérations / orientation dans l'espace / température. Les plus récentes avancées technologiques ont été utilisées pour concevoir le Sys'ky.
 - Il affiche un certain nombre d'informations pendant le vol :
 - le variomètre
 - la vitesse
 - l'altitude
 - la finesse
 - le cap
 - la force G
 - l'heure et la température
 - l'état de la batterie et du signal GPS.
 - Il protège la voile en indiquant une alerte température (responsable du vieillissement prématuré des voiles)

Le Sys'ky, rechargeable par USB a une autonomie de 15 heures et permet d'enregistrer jusqu'à 16 heures de vols.

L'instrument sera en vente en ligne sur le site internet <http://parapente.syride.com/>. Actuellement 3 coloris sont disponibles (blanc, noir et pourpre). En utilisant les solutions UPS express ©, Syride peut livrer ses clients dans la majeure partie du monde.

Le Sys'ky peut s'utiliser en parapente / delta et paramoteur. Les vols motorisés son possibles, mais ne seront pas pris en compte dans les classements.



A PROPOS DU VARIOMETRE

La conception des sondes de pression (permettant d'obtenir l'indication du variomètre) impose un temps de latence relativement important (quelques secondes) pour obtenir une information fiable. Pour l'atténuer un maximum, Syride a choisi un capteur très récent (2012) ayant une précision 20% supérieur aux capteurs habituellement utilisés (résolution RMS de 0.02 mbar soit 16,7cm contre 0.024 mbar soit 20,1 cm).

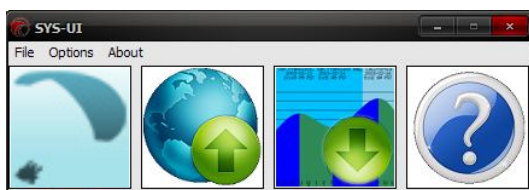
De plus, en utilisant les informations des capteurs de mouvements (accéléromètre et gyroscope), nous pouvons indiquer instantanément au parapentiste un changement de vario... Ce gain de temps permet au pilote d'être plus réactif et d'améliorer la performance globale de son vol.

A PROPOS DES COMPOSANTS QUI NE SONT PAS SOUVENT DANS UN VARIO !

L'expertise de Syride dans la « motion capture » ainsi que la diversité de capteurs que contient le Sys'ky permettent d'envisager bon nombre de nouvelles fonctions uniques qui apparaitront suivant les besoins des utilisateurs.

A PROPOS DU SYS UI

Le Sys-Ui est le logiciel de communication entre le Sys'ky et le site web qu'il faut télécharger et installer sur un ordinateur (Windows 2000 minimum & mac). La connexion entre l'ordinateur et le module se fait par un câble mini USB 2.0 fourni. L'interface très intuitive permet :



- D'envoyer les vols enregistrés sur le Sys'ky vers votre compte du site <http://parapente.syride.com/>
- De mettre à jour le firmware.

Aucun driver n'est requis pour le Sys'ky, il suffit d'installer le Sys-Ui qui attendra dans la barre des tâches le branchement du module.



Tout le principe de Syride réside dans la complémentarité entre le Sys'ky et le site web communautaire.

Lorsque le transfert du vol par le Sys-Ui est terminé, la page internet du profil du parapentiste s'ouvre. Il peut ainsi compléter les informations relatives à ce vol :

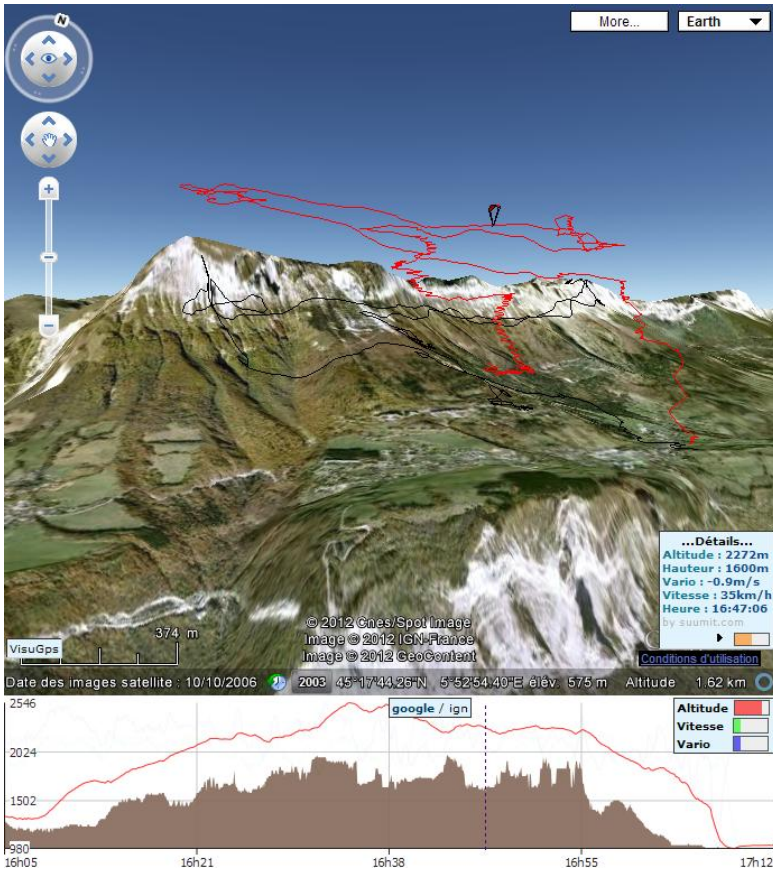
- Nom donné au vol
- Voile utilisée
- Le type de vol : site / rando / bord de mer / bi place ou moteur
- Visible ou non sur le profil public
- Choix dans la base ou création d'un site de vol

Après un court traitement par le serveur de calcul, le compte rendu de vol détaillant de façon très précise la performance du parapentiste apparait.

Voici les informations générales du vol (en-tête du compte rendu) :

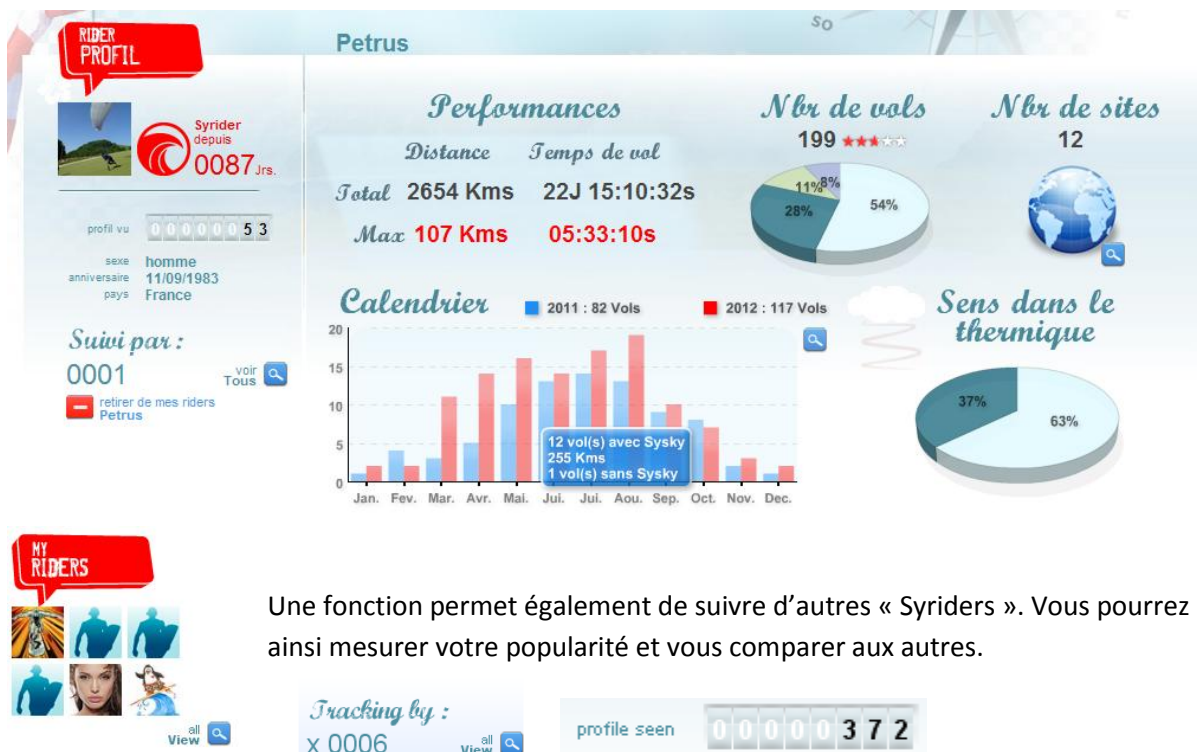
 Survol des Lances de Malissard France / Rhône-Alpes / Saint Hilaire pistes			08/05/2011 16h → 17h	
Vol rando avec Sky Cima			Maxi	Thermiques
Distance	Plafond	Temps de vol	Vitesse : 40 km/h	Nombre : 4
14 Kilomètres	2546 mètres	01:03:53s	Nombre de G : 2.2 g	A droite : 50%
			Vario : 2 m/s	A gauche : 50%
				  16 °C 60 °F

La représentation graphique du vol indique :



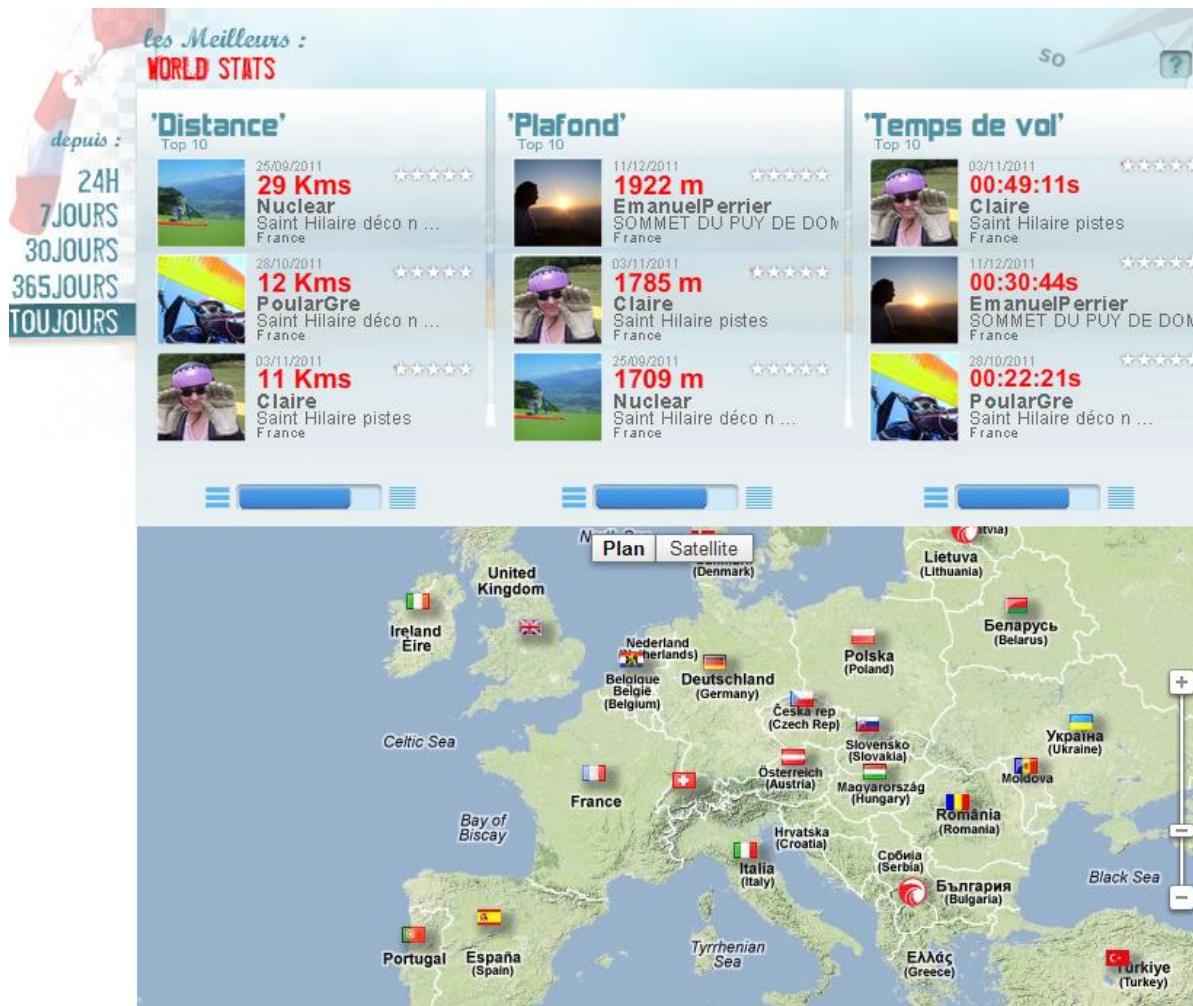
- Le tracé GPS du vol (2D / 3D)
- L'altitude / la vitesse / le vario / la hauteur sol / la force G sur toute la longueur du vol
- Altitude de décollage et d'atterrissage...

Des statistiques générales regroupant tous les vols ainsi que ses 3 sites de prédilection sont visibles sur son profil. Cela permet d'identifier en quelques secondes le profil sportif du parapentiste.



Une fonction permet également de suivre d'autres « Syriders ». Vous pourrez ainsi mesurer votre popularité et vous comparer aux autres.

L'ensemble de ces statistiques sont reprises sur la page « vols » qui est la page clé du site communautaire. Elle permet de faire un classement des meilleurs parapentistes suivant la position géographique de la « map » et la temporalité choisie. La compétition est ouverte à tous, du débutant qui se réjouira d'être classé sur son site favori, au compétiteur de haut niveau qui se disputera le classement mondial ! Aucune région du monde n'est oubliée.



Le site regorge d'une multitude de fonctions et d'outils très ludiques (météo, photos, date plage secours...) qui raviront les parapentistes de tous bords.

Le Sys'ky s'adresse autant aux débutants qui s'attachent à quantifier leur progression avec un instrument accessible et léger, qu'aux parapentistes confirmés désirant bénéficier d'un appareil plus réactif associé à un outil d'analyse puissant et évolutif. L'offre complète dédiée aux parapentistes est proposée au prix de 279€ TTC (sans abonnement).

Site web : <http://parapente.syride.com>

vidéos d'utilisateurs :

- <http://vimeo.com/46223486>
- <http://www.youtube.com/watch?v=q56G6lmY5t8>
- http://www.youtube.com/watch?v=EXiwp2_Z0ug
- <http://vimeo.com/48039807>

Facebook : <http://www.facebook.com/pages/Syride/177285945636917/>

Notice de l'instrument : <http://parapente.syride.com/support.php>

Contact presse : media@syride.com



This is an advertisement for the Syride instrument. It features a blue background with a mountain landscape and a paraglider. The text lists the following features: ALTI VARIO GPS, G FORCE, ACCELEROMETRE, and TEMPERATURE. Below this, two Syride instruments are shown, one black and one white, with the price '279 €' in red. A laptop is shown displaying a flight log, with arrows pointing to the text: CARNET DE VOL, PERFORMANCES, STATISTIQUES, CLASSEMENTS, and TRACKING. The Syride logo and website URL 'http://parapente.syride.com' are at the bottom.









Page d'accueil

00000259  **VOLS** PRODUITS INFO INSCRIPTION CONTACT

bonjour compte déconnexion

recherche SITES RIDERS

ft m pieds / mètres

les Meilleurs : **WORLD STATS**

depuis : **24H**
7 JOURS
30 JOURS
365 JOURS
TOUJOURS

'Distance'	'Plafond'	'Temps de vol'
14/03/2012 ★★★★★ 6 km Tony Saint Hilaire France	10/03/2012 ★★★★★ 1336 m Jgab MONTLAMBERT France	10/03/2012 ★★★★★ 00:47:45s Alain MOTIAUX MONTLAMBERT France
10/03/2012 ★★★★★ 4 km Alain MOTIAUX MONTLAMBERT France	10/03/2012 ★★★★★ 1160 m Alain MOTIAUX MONTLAMBERT France	10/03/2012 ★★★★★ 00:38:42s Jgab MONTLAMBERT France
10/03/2012 ★★★★★ 3 km Jgab MONTLAMBERT France	10/03/2012 ★★★★★ 1015 m Tony Saint Hilaire France	14/03/2012 ★★★★★ 00:22:41s Tony Saint Hilaire France



ALTI VARIO GPS DEDIE AU PARAPENTE

NEW 279€



Plan Satellite

Données cartographiques ©2012 Basaroff, Google, ORION-ME, Tele Atlas - Conditions d'utilisation

Demiers vols

14/03/2012 ★★★★★ Tony Saint Hilaire France Distance 6 km	10/03/2012 ★★★★★ Jgab MONTLAMBERT France Distance 3 km	10/03/2012 ★★★★★ Tony Saint Hilaire France Distance 2 km	10/03/2012 ★★★★★ Alain MOTIAUX MONTLAMBERT France Distance 4 km
---	---	---	--

Page d'un profil

RIDER PROFIL



click pour changer

profil vu **00000132**

nom: ██████████
prénom: ██████████
E-mail: ██████████
tél.: ██████████
sexe: **homme**
anniversaire: **11/09/1983**

Commandes

adresse livraison: ██████████
38860 SAINT HILAIRE France

Modifier

Liste des voiles:

- Flying planet Astair
- Apoo Tetra
- Up Ascent
- Up Pico
- Sky Cima
- Gradient Montana
- Spiruline 16
- Skywalk Mescoal
- Advance Oméga 7

Ajouter une voile

Ajouter une voile

Dates pliage du secours:

- 12 mars 2012

Ajouter une date

Ajouter une date

Date du dernier certificat médical :

- 27 novembre 2009

Ajouter une date

Ajouter une date

MES RIDERS



voir Tous

Tony

Performances

Distance Temps de vol

Total 14 km 01:28:42s

Max 6 km 00:22:41s

Nbr de vols
186 ★★★★★



Nbr de sites
1



Calendrier 2011 : 38 Vols 2012 : 8 Vols



Sens dans le thermique



Carnet de vols :

Dur dur!!! France / Rhône-Alpes / Saint Hilaire	14/03/2012 12h → 12h
Nord assez fort France / Rhône-Alpes / Saint Hilaire	10/03/2012 12h → 13h
Sympa, pas mal de monde... France / Rhône-Alpes / Saint Hilaire	02/03/2012 15h → 15h
Vol site sans Sysky: Vol avec Nico Durée : 35 min Site : Saint Hilaire Voile : Sky Cima	24/02/2012
Repose au déco / sympa France / Rhône-Alpes / Saint Hilaire	22/02/2012 14h → 14h

1 2 3 4 5 6 7 8 9 10 11 12 13 14 15 16 17 18 19 20 < >

Nouveau vol (sans sys'ky) : Intitulé / nom du vol

Date:	Site:	Temps de vol:	Voile:	Type de vol:	Enregistrer
JJ/MM/AAAA	Taper le nom du site	Minutes	Flying planet Astair	Vols site	

SITES syride Prédilection

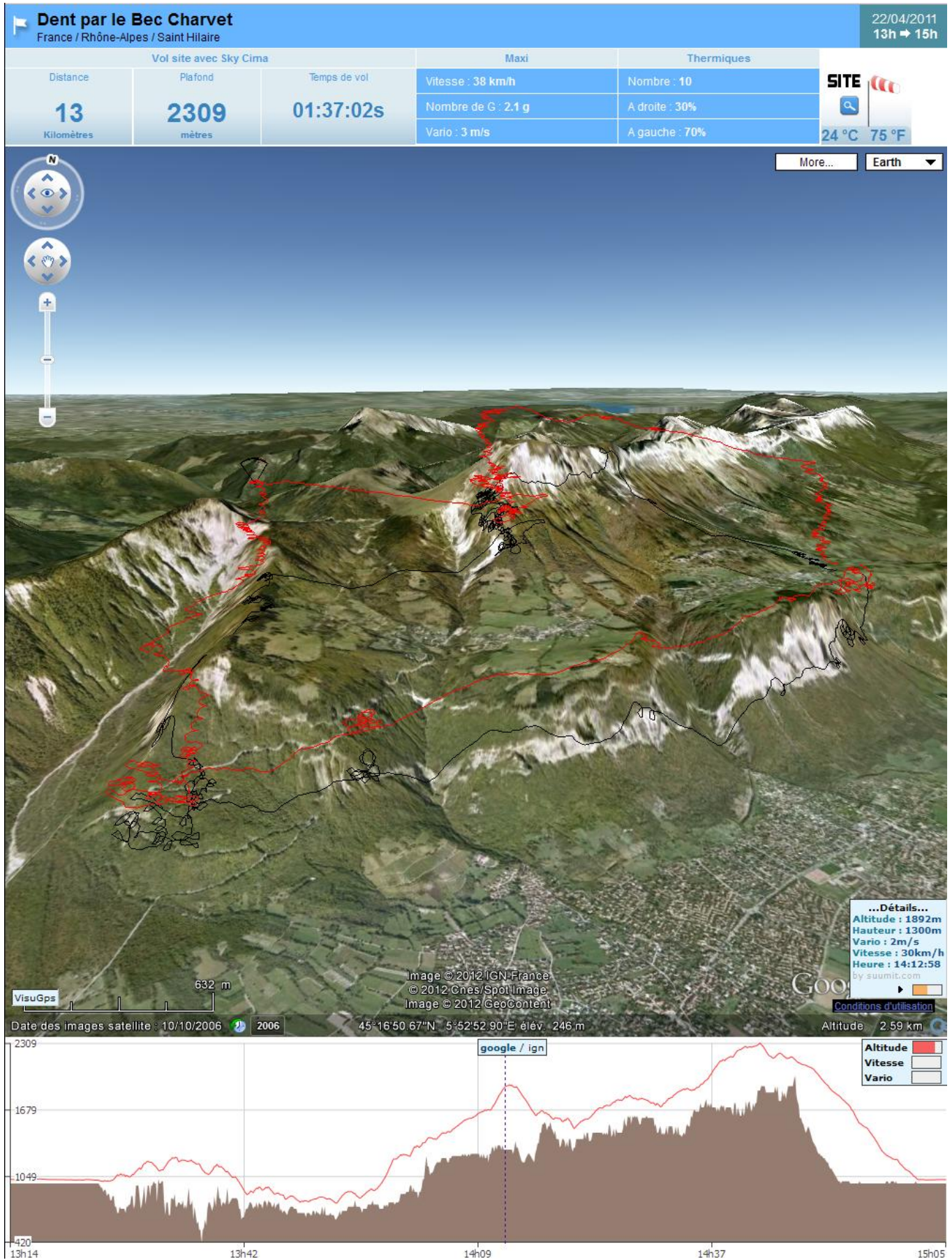
 <p>Saint Hilaire France / Rhône-Alpes</p>	<p>Distance maximum</p> <p>6 Kilomètres</p>	<p>Temps de vol (total)</p> <p>01:28:42s</p>	<p>Nb. de vols</p> <p>000000006</p>
--	--	---	--



Listing des sites pratiqués

Nom du site	Distance maximum	Temps de vol (total)	Nb. de vols
 Dent de Crolles  France / Rhône-Alpes	4 Kilomètres	00:11:01s	00000001
 Grand Som  France / Rhône-Alpes	7 Kilomètres	00:29:31s	00000001
 Pravouta  France / Rhône-Alpes	4 Kilomètres	00:09:02s	00000001
 Saint Hilaire  France / Rhône-Alpes	13 Kilomètres	01:37:02s	00000001
 Saint Hilaire pistes  France / Rhône-Alpes	14 Kilomètres	01:03:53s	00000001

Compte rendu de vol



Page d'un site de vol

les Meilleurs sur ce Site

FRANCE / RHONE-ALPES / SAINT HILAIRE

depuis :

24H

7JOURS

30JOURS

365JOURS

TOUJOURS

'Distance'

Top 3

	08/11/2011	★★★★★
29 km		
BarbuChic		
	25/09/2011	★★★★★
29 km		
Nuclear		
	22/04/2011	★★★★☆
13 km		
Compte Demo		

'Plafond'

Top 3

	22/04/2011	★★★★★
2309 m		
Compte Demo		
	08/11/2011	★★★★★
1876 m		
BarbuChic		
	25/09/2011	★★★★★
1709 m		
Nuclear		

'Temps de vol'

Top 3

	08/11/2011	★★★★★
02:13:33s		
BarbuChic		
	25/09/2011	★★★★★
02:05:21s		
Nuclear		
	22/04/2011	★★★★☆
01:37:02s		
Compte Demo		

Nb. Vols

00000022

voir Tous

Nb. Riders

00000008

voir Tous



Coupe Icare 2011

signaler cette photo

3 Photo(s) ajouter +

Météo

SITE

Prévisions

Voir prévisions

para2000.org

Windfinder

Balise la plus proche

Comparaison :

Performance	Sur ce site	Mes performances
Le plus grand vol	29 km	6 km
Le plus haut	2309 m	1124 m
Le plus long	02:13:33s	00:14:47s
Statistiques générales		
Temps de vol moyen	00:35:47s	00:14:47s
Distance moyenne	7 km	2 km
Nombre de G maxi	3.3g	3.3g

Commentaires :

laissez votre commentaire

Commenter



Listing des derniers vols du site

(Classements par date / distance / plafond / vitesse / vario / temps de vol...)

RIDERS SITE		Saint Hilaire						
Retour site								
Pseudo	Distance	Plafond	Temps de vol	Vitesse	Vario	Nombre de G	Date	
Compte Demo profil ★★★★★	13 Kilomètres	2309 mètres	01:37:02s	38 km/h	3.2 m/s	2.1 g	22/04/2011 13h → 15h	
Nuclear profil ★★★★★	29 Kilomètres	1709 mètres	02:05:21s	38 km/h	5.1 m/s	3.0 g	25/09/2011 15h → 15h	
PoularGre profil ★★★★★	12 Kilomètres	1003 mètres	00:22:21s	31 km/h	3.5 m/s	1.3 g	28/10/2011 15h → 15h	
BarbuChic profil ★★★★★	8 Kilomètres	1103 mètres	00:14:00s	31 km/h	3.5 m/s	2.5 g	08/11/2011 16h → 16h	
Adrian38 profil ★★★★★	2 Kilomètres	988 mètres	00:06:22s	24 km/h	2.3 m/s	1.4 g	12/12/2011 16h → 16h	
PoularGre profil ★★★★★	2 Kilomètres	901 mètres	00:08:02s	26 km/h	0.9 m/s	1.5 g	11/02/2012 14h → 14h	
Jgab profil ★★★★★	4 Kilomètres	915 mètres	00:14:09s	36 km/h	2.1 m/s	1.2 g	12/02/2012 14h → 14h	
PoularGre profil ★★★★★	2 Kilomètres	956 mètres	00:22:16s	31 km/h	4.2 m/s	3.1 g	13/02/2012 17h → 17h	
Tony profil ★★★★★	2 Kilomètres	906 mètres	00:06:16s	31 km/h	0 m/s	3.3 g	14/02/2012 13h → 13h	
BarbuChic profil ★★★★★	6 Kilomètres	988 mètres	00:28:18s	36 km/h	2.6 m/s	1.3 g	18/02/2012 14h → 15h	

1 2 3 < >

Listing des pratiquants d'un site de vol

(Affichage de la meilleure performance du pratiquant sur ce site de vol)

RIDERS SITE		Saint Hilaire						
Retour site								
Pseudo	Distance max	Altitude max	Tps vol max	Vitesse max	Vario max	Nbr de vols	Tps vol cumulé	Date du dernier vol
Tony profil ★★★★★	6 Kilomètres	1124 mètres	00:22:41s	39 km/h	1.8 m/s	6	01:28:42s	14/03/2012 12h → 12h
BarbuChic profil ★★★★★	29 Kilomètres	1876 mètres	02:13:33s	47 km/h	3.5 m/s	6	05:30:48s	03/03/2012 13h → 15h
Adrian38 profil ★★★★★	4 Kilomètres	996 mètres	00:26:14s	37 km/h	2.3 m/s	2	00:32:36s	25/02/2012 14h → 14h
Claire profil ★★★★★	2 Kilomètres	956 mètres	00:16:06s	32 km/h	0.8 m/s	1	00:16:06s	24/02/2012 11h → 11h
Nuclear profil ★★★★★	29 Kilomètres	1709 mètres	02:05:21s	38 km/h	5.1 m/s	2	02:35:01s	22/02/2012 14h → 15h
PoularGre profil ★★★★★	12 Kilomètres	1003 mètres	00:22:21s	31 km/h	4.2 m/s	3	00:52:39s	13/02/2012 17h → 17h
Jgab profil ★★★★★	4 Kilomètres	915 mètres	00:14:09s	36 km/h	2.1 m/s	1	00:14:09s	12/02/2012 14h → 14h